



GRAFE

100

MEISTERSCHMIEDE GOLD & PLATIN

- SEIT 1921 -

IMPRESSUM

HERAUSGEBER

GOLDSCHMIEDE GRAFE GMBH & Co.KG

AM MARKT 4

58239 SCHWERTE

TELEFON: 02304 - 2717

E-MAIL: INFO@GOLDSCHMIEDE-GRAFE.DE

WWW.GOLDSCHMIEDE-GRAFE.DE

DRUCK

DRUCKEREI KETTLER GMBH, BÖNEN

TEXT

ANDREA REINECKE

FOTOGRAFIE

MATS GRAFE

KATHI KOCH

[INSTAGRAM.COM/FOTOLIEBE.GALLERY](https://www.instagram.com/fotoliebe.gallery)

KONZEPT UND GESTALTUNG

CANVAS AGENTUR, SCHWERTE

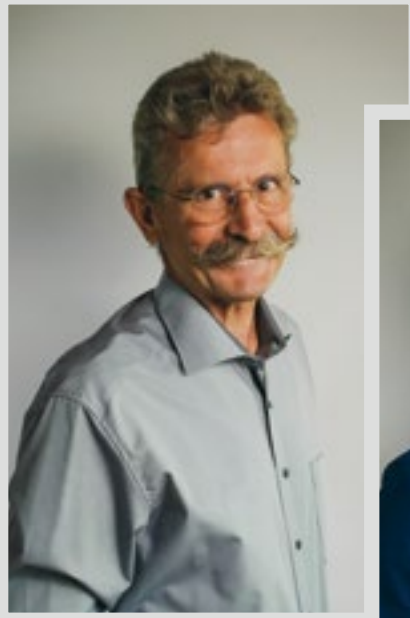
WWW.CANVAS-AGENTUR.DE



**FOLGEN SIE UNS AUF INSTAGRAM
ODER FACEBOOK.**

A

Wir finden Mut im Metall und Stärke im Stein.
Leichtigkeit und Linie, geschwungene Formen
und klare Kanten - der Vielfalt in den Möglichkeiten
begegnen wir mit Klarheit im Design.



1

Bereits früh übernahm Jürgen Grafe Verantwortung im Familienunternehmen, die verschiedenen Ausbildungsstufen bis zur Meisterprüfung schloss er aus dem laufenden Betrieb ab. Mehr als 40 Jahre weitreichende Erfahrungen fließen in die heutige Arbeit ein.

» *Ich bin ein Perfektionist: Puristisch-schlichte Form und edles Material sind meine Heimat.* «



2

Mats Grafe hat 2019 seine Meisterprüfung an der Zeichenakademie Hanau als landesbester Goldschmied seines Jahrgangs gemacht und seinen Studiengang zum staatl. geprüften Designer abgeschlossen. Seit dem 1. Januar 2020 ist er Mitinhaber und Geschäftsführer.

» *Ich bin ein Perfektionist: Lässig-edle Schmuckstücke sind mein Ansporn. Ich mache Schmuck für eine neue Zeit.* «

1 » JÜRGEN GRAFE «
GOLDSCHMIEDEMEISTER
INHABER, DESIGN

2 » MATS GRAFE «
GOLDSCHMIEDEMEISTER
INHABER, DESIGN

100

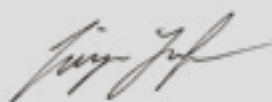
» MEISTERLICH & MENSCHLICH «

FÜR DIESE SEITEN SIND WIR EINGETAUCHT IN DIE FIRMENGESCHICHTE, HABEN SCHÄTZE GEBORGEN UND UNS ERINNERT. 100 JAHRE UNTERTEILT IN MOMENTE UND MATERIALIEN, IN MENSCHEN UND MÖGLICHKEITEN. LESEN SIE ALSO IN DEN ANEKDOTEN UND WERFEN SIE EINEN BLICK IN DIE WERKSTATT. DIE SCHMUCKKOLLEKTIONEN DER LETZTEN JAHRZEHNTE SPRECHEN FÜR SICH UND SIND AUSDRUCK UNSERER HALTUNG. DIE SPEIST SICH AUS GESTALTUNGSDRANG, TECHNISCHER WEITERENTWICKLUNG, VERBUNDENHEIT ZUM MATERIAL UND ZU DEN MENSCHEN, DIE UNSERE SCHMUCKSTÜCKE TRAGEN. SIE TRAGEN SIE IM ALLTAG UND ZU FESTLICHEN GELEGENHEITEN, BEI DER ARBEIT, BEIM BRÖTCHEN HOLEN, BEIM AUTOFAHREN ODER IM URLAUB. UNSERE STÜCKE SIND WEGBEGLEITER, SIND TRAGBARE ERINNERUNGEN UND LIEGEN DABEI ENG AN DER HAUT. EINE VERPFLICHTUNG.

WIR SIND, GANZ PRAKTISCH BETRACHTET, NAH AM MENSCHEN. AUS DIESER GEWISSHEIT RESULTIERT EINE DETAILLIEBE UND EIN HANG ZUM PERFEKTIONISMUS. SCHMUCK MUSS NICHT NUR GEFALLEN, ER MUSS AUCH SITZEN, ANLIEGEN UND MIT DEM TRÄGER UND DER TRÄGERIN VERSCHMELZEN. NUR DANN IST ER TRAGBAR UND EIN ECHTER LEBENSBEGLEITER. MIT TECHNISCHER PERFEKTION SETZEN WIR

IDEEN UM UND DER FAKTOR MENSCH MACHT UNS AUCH IN DER RÜCKSCHAU - ABER AUCH IM AUSBLICK BEWUSST: WIR SCHAFFEN IMMER NUR BEGRENZTE, LIMITIERTE STÜCKZAHLEN. WIR NEHMEN UNS DEN EIGENSINNIGEN WIE ZÄHEN MATERIALIEN AN UND ENTWICKELN SIE FÜR UNSERE KUNDEN ZU SCHÄTZEN. PROJEKTPLANUNG UND ENTWICKLUNGSPHASEN, DIE TECHNISCHE UMSETZUNG BRAUCHT ZEIT UND HINGABE. DIESE LIMITIERUNG IST EIN WERT.

WIR SIND KEINE MASCHINEN, WIR SIND MENSCHEN. DAS IST GUT UND FLIESST IN JEDEN ARBEITSPROZESS ALS IDEE UND IN JEDEM KREATIVEN ANSATZ MIT EIN. WEIL DIE ZEIT EIN SO KOSTBARES GUT IST, HABEN WIR UNS ZUM JUBILÄUM SELBST EIN GESCHENK GEMACHT. DAS GRAFE-CHRONOMETER IST DA! DIESE UHR VEREINT, WOFÜR WIR STEHEN. SIE IST LIMITIERT UND PUR, SCHLICHT UND SCHÖN, ZEUGT VON DER TECHNISCHEN PERFEKTION UND DEN FÄHIGKEITEN, DIE EIN MEISTERLICHER HANDWERKSBETRIEB LEISTEN KANN. NAH - VOR ORT, HIER GEFERTIGT UND IN DANKBARKEIT FÜR 100 JAHRE ERFOLGREICHE DETAILLIEBE AUFGELEGT. 100 JAHRE SIND EINE ZÄSUR. WIR SCHAUEN AUF DIE ZEIGER DER UHR UND RECHNEN DOCH WEITER IN MOMENTEN UND BEGEGNUNGEN.



JÜRGEN GRAFE



MATS GRAFE

INHALT

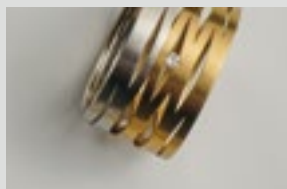


SEITE 10-11

1.

VOLUMINA

HANDSCHMEICHLER
MIT HAPTIK UND STÄRKE



SEITE 12-13

2.

AQUA

LIEBLINGSELEMENT
WASSER. KLAR,
FLIESEND, WEIT.



SEITE 16-17

3.

SINUS

GERAHMTE FALTEN.
FEINSTER FALL UND EINE
FEIER DER KONTRASTE.

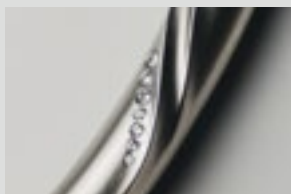


SEITE 18-19

4.

COMPLEX

WEICHES DESIGN
TRIFFT STARKE FARBE.
OPTIMISMUS IST IMMER
EINE OPTION.

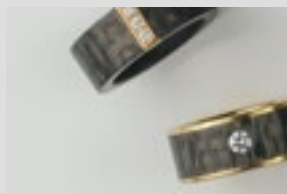


SEITE 20-21

5.

ATTIKA

LICHT UND SCHATTEN.
KONTRASTE IN HAND-
WERKLICHER PRÄZISION



SEITE 26-27

6.

CARBONIUM

WENN HIGHTECH
AUF TRADITION TRIFFT
MEHR DRAMA, BABY



SEITE 28-29

7.

MIRUS

TIEFE GEBEN.
LICHT BÜNDELN.



SEITE 34-35

8.

SOLUS

ES GIBT VIELE ARTEN
DICH ZU HALTEN.



SEITE 36-37

9.

FREQUENCE

LEICHTIGKEIT UND SCHWUNG.
STABILER HALT TRIFFT AUF
NATÜRLICHE KOMBINATION



SEITE 38-39

10.

TORUS

WEICHER SCHWUNG
FÜR STARKE CHARAKTERE



SEITE 42-43

11.

ARANEA

NATÜRLICHE ELEGANZ.
ZARTES GEWEBE,
STILVOLLER GLANZ.



SEITE 44-45

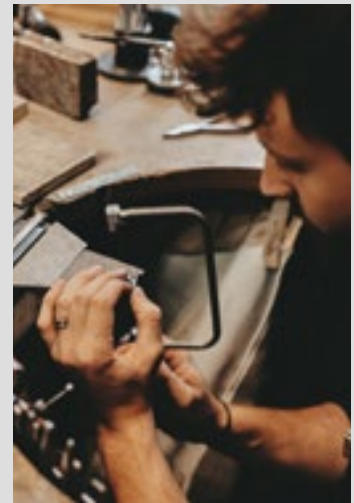
12.

CHRONOMETER

PURES
UNDERSTATEMENT



*Unsere Heimat
die Meisterwerkstatt
In Schwerte*



*Wiegen,
messen, feilen...
1000 Schritte
und ein Ziel*

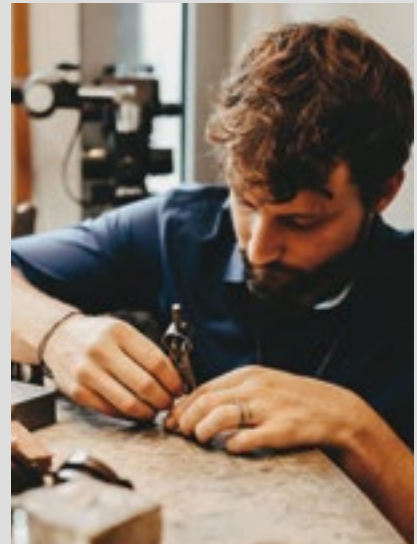
AM ANFANG WAR DAS MATERIAL...

Am Ende steht die Form

Ausbildung als Grundlage und ein offener Geist für die gelebte Handwerkskunst. So startet der Weg ins Handwerk. Es benötigt gute Lehrmeister und Lehrmeisterinnen sowie aufnahmefähige und sensible Auszubildende, dann ist der Boden bereitet. Wir stehen mit unserem Handwerk mitten im Leben und sind nicht nur praktisch direkt am Marktplatz zu Hause. Lassen uns vom täglichen Leben inspirieren und entwickeln uns an jedem Tag weiter. Veränderte technische Möglichkeiten und der Ehrgeiz, eine schwierige Arbeit sicher und präzise umzusetzen, tun gut. Am Ende des Tages stehen dann Produkte, die mit jeder Linie und jedem Schliff von der praktischen Erfahrung, dem technischen Können und der tradierten Handwerkskunst erzählen. Das tun sie nicht laut und polternd, sondern ganz beiläufig und klar. Sie geben so dem Design Raum.

Es ist uns eine große Freude und Genugtuung an jedem Tag genau diese Techniken zu verfeinern, präziser als präzise zu werden. Denn nur so lassen sich die Ideen auf das Edelmetall übertragen und die Steine bekommen genau die Fassungen und Rahmen, genau jene Partner, die sie verdienen. Damit am Ende der Schmuck zum Schmuck wird. Nicht mehr - und nicht weniger.

I



FAZIT: Erneuerung ist unsere DNA. Firmengeschichte ist Zeitgeschichte. Der Region verbunden, dem Material verpflichtet.



1

2

VOLUMINA

Seidenmatte Politur und ein glänzendes Inneres. Schimmernde, dunkle Perlen und puristisch-moderne Amulettvariationen. Volumina zeigt Größe und Charakter. Kommt mit seinem zeitlosen und anpassungsfähigen Äußeren und mit einer ganzen Armada kleiner Steine. Wohl sortiert geben sie ein optisches Gegengewicht, brechen die Stärke auf und flirren leicht in Formation über die Ränder mit leichtem Schwung. Als Kollektion oder als Einzelstück getragen macht Volumina immer eine gute Figur und zeigt, was sie hat. Eindeutig weiblich.

1 » VOLUMINA «
 GOLDRING & PLATINRING
 | GOLD 750, PLATIN950
 SCHLIESSE AN TAHITIPERLENKETTE
 | BRILLANTSTERNENHIMMEL

2 » RING & SCHLIESSE VOLUMINA «
 AUCH SCHLICHT ZU TRAGEN
 MIT EINEM LEDERBAND
 | GOLD 750 MIT BRILLANTPAVE



*Handschmeichler
mit Haptik
und Stärke*



Lieblingselement

Wasser:

Klar, fließend, weit

I



2

AQUA

Kleine Schnitte, klare Kanten, pulsierende Kombinationen, die nahtlos harmonieren. Diese Interpretation des Elements Wasser setzt auf eine sortierte Klarheit, die Raum gibt für funkelnde Sprenkel und exzellente Steine in feiner Formation zelebriert. Leichtigkeit und klare Struktur eint das Material. Lässige Bänder geben einen Casual-Look. Die schlanke Form lässt Variablen zu und unterstreicht den kühlen Reiz von Aqua. Zeitlos klar.

I » SET AQUA «
OHRSTECKER, ERGO RING,
ROHRCOLLIER, RING UND ANHÄNGER
| GOLD, PLATIN UND BRILLANTEN

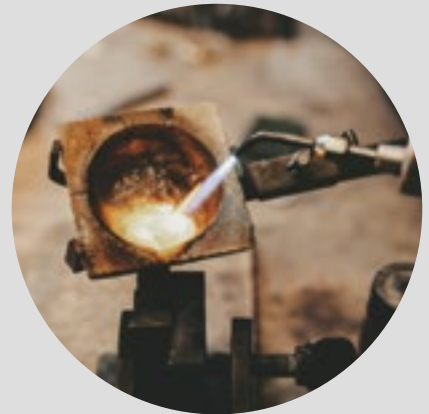
2 » DYNAMISCHE OHRSTECKER AQUA «
| GOLD & PLATIN



EIN EWIGER KREIS

Mehr als schöner Schein

Wir arbeiten mit edlem Material. Wir sieben, filtern, sammeln Stäube, wir kaufen Altmetall und versorgen uns auf diese Weise mit Rohstoffen. Wir trennen und fügen zusammen, wir stellen Legierungen her, säubern und schützen. Ressourcen sind für uns ein edles Gut. Verschwendung ist unser Unwort. WERT ein Zauberwort für unsere Werkstatt. WERT das Leitmotiv in Design und Konzeptionierung der Schmuckstücke. Werte zeigen, Werte tragbar machen und Werte erlebbar machen sind der Antrieb für eine nachhaltige Umsetzung. Dazu benötigen wir die aktuellsten Maschinen, arbeiten mit den Techniken der Zeit. Wir laufen nicht hinterher, wir laufen voran: in Realisierung, Umsetzung und im Nachhaltigkeitsgedanken. Es ist uns eine Freude und ein Fest. 100 Jahre - ein ewiger Kreis. Wir feiern mit mehr als schönem Schein und halten am GUTEN fest.



FAZIT:

Wie wir sind, so sind auch die Zeiten.
Jeder schafft sich selber seine Zeit!
Lebt er gut, so ist auch die Zeit gut,
die ihn umgibt!
Ringten wir mit der Zeit,
gestalten wir sie!

AUGUSTINUS



1

SINUS

Geschoben und geworfen, fließend und fest. Sinus kombiniert die Strenge eines klaren Rahmens mit weichem Fall und sanftem Glanz im Inneren. Wenn Geradlinigkeit auf Volumen trifft, wird Glanz zu Wärme. Die unterschiedlichen Formen lassen Raum für Kombinationen. Ein Stein ist das besondere Extra.

1 » RING SINUS «
| PLATIN 980
SONDERLEGIERUNG

2 » ARMBAND SINUS «
| PLATIN & GOLD 900
SONDERLEGIERUNG

*gerahmte Falten,
feinster Fall und
eine Feier der Kontraste*

2

3

4

3 » RING SINUS «
| PLATIN & GOLD 900
SONDERLEGIERUNG

4 » ANHÄNGER SINUS «
| PLATIN & GOLD 900
SONDERLEGIERUNG MIT BRILLANT



*Weiches Design
trifft starke Farbe.
Optimismus ist immer
eine Option.*



I

2

COMPLEX

Es gibt Zeit für schlanken, strengen Purismus und es gibt die Zeit für strahlende Farbe. Diese Zeit ist jetzt. Ausdrucksstarke Steine finden in Fassungen ihren Platz, die Balance und Proportion halten. Sie geben Raum und dezenten Halt, fügen sich mühelos an die Hand. Wirkung erzeugt die Reduzierung der umschließenden Form auf Linie und Fluss. In Kombinationen tragbar oder als Einzelstück eine Aussage. Farbe als mutiges Statement und Ausdruck von Lebensfreude und Optimismus.

I » COMPLEX «
 ANHÄNGER & RINGE
 MIT TURMALIN VARIATIONEN
 | VERDELITH (GRÜN) & RUBELLIT (ROT)
 GOLD 750, PLATIN 950

2 » COMPLEX «
 ANHÄNGER & RINGE
 MIT TURMALIN VARIATIONEN & CITRIN
 | PARAIBA (TÜRKIS), INDIGOLITH (BLAU),
 VERDELITH (GRÜN), RUBELLIT (ROT),
 CITRIN (ORANGE), GOLD 750, PLATIN 950



1

2

ATTIKA

Strahlende Fixpunkte fangen das Licht.

Benannt nach einer Gegend in Griechenland, die für ihre Lichtverhältnisse berühmt ist, fassen sich in dieser Kollektion Gegensätze harmonisch zusammen. Hier bauen sich kleine Schmucklandschaften auf. Sind es Dünenzüge, die von Lichtreflexen als kleine Steinchen flankiert werden oder doch die strengen Schatten einer wellenförmigen Wasserkante, die der Landschaft einen Fixpunkt geben? Schmucklandschaften, Welten aus matten und glänzenden Oberflächen unterschiedlicher Edelmetalle. Die Welt ist weit - die Möglichkeiten auch. Wir machen diese weiten Horizonte tragbar.

1 » ROHRCOLLIER ATTIKA «
| PLATIN 950 MIT BRILLANTEN

2 » SET ATTIKA «
OHRSTECKER, RINGE & ANHÄNGER
| GOLD 750 PLATIN 950



*Licht und Schatten
Kontraste in handwerklicher
Präzision*



RINGWELTEN

Die Bedeutung des Rings ergibt sich aus seiner Form. Er hat keinen Anfang und kein Ende. Wenn Technik auf Ästhetik trifft, wird Handwerk zur Kunst. Wir schaffen lebenslange Begleiter. Veränderungen sind ein Lebensmodell, handwerkliche Perfektion schafft die Möglichkeit zur Reaktion.

Der perfekte Moment



Ob mit Altar oder ohne - es gibt keinen schöneren Grund für ein neues Ringpaar als die Liebe. Schlicht ist nicht simpel, mehr ist manchmal mehr, Exzentrik braucht Raum - Schön sind sie alle: Versprochen.



Charakter in Miniatur

Lebensstil, Stilfrage und jede Menge Anregungen. Tauchen Sie mit uns in die Vielfalt ein und finden Sie genau Ihre Ringe. Alles eine Frage des Charakters. Die Reise beginnt.



Das Extra - Edelsteine

Ein Klassiker in Partnerringen sind Edelsteine. Wir beraten und stehen mit Meisterwissen an der Seite. Perfektion ist unsere Kompetenz, Erfahrung unser Schatz.

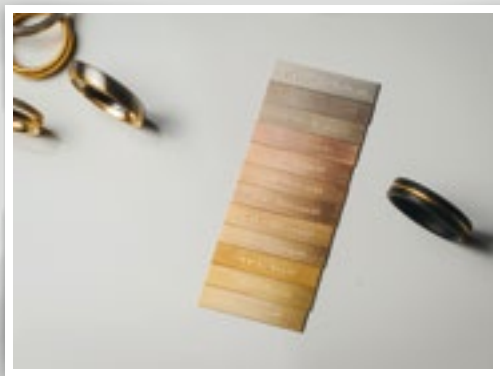
Der richtige Shine

Wahrscheinlich haben Sie nur eine leise Ahnung welche Möglichkeiten an Materialkombinationen passend sind. Das macht gar nichts, denn wir sind die Experten und stellen Ihnen gerne die Strahlkraft der Edelmetalle vor. Einfach EDEL diese Metalle.



Sei persönlich - die Gravur

An dieser Stelle werden die Ringe ganz Ihre Ringe - Unverwechselbar, eigen und feine Lebensbegleiter. Die richtige Proportion zu Metall und Form bringt dabei die Aussage an Ort und Platz. Wir freuen uns mit Ihnen.



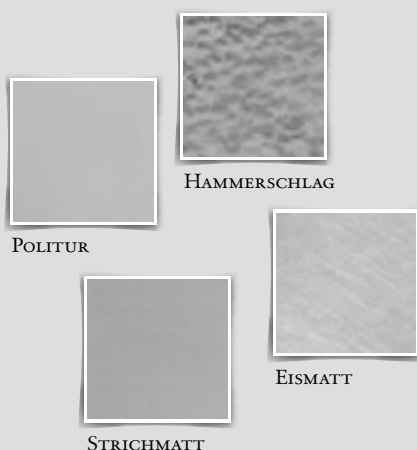
Schönheit und Ergonomie

Die Theorie der Ästhetik ist eine Sache, wirklich gelungen ist ein Ringpaar erst, wenn es sitzt wie ein Maßanzug. Vor Ort nehmen wir Maß. Wir fertigen Ringe, die Sie an der Hand vergessen - Ihr Gegenüber aber stets bemerkt.

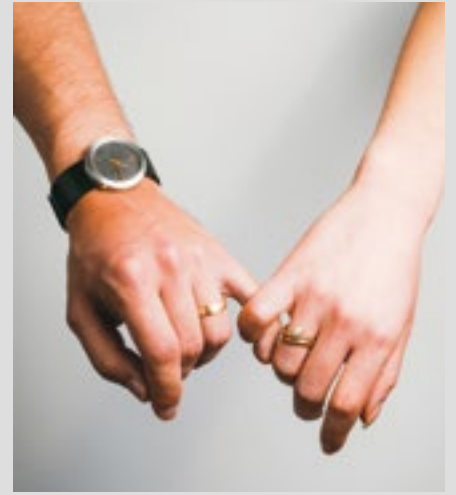


Lebendes Metall - Spuren der Zeit

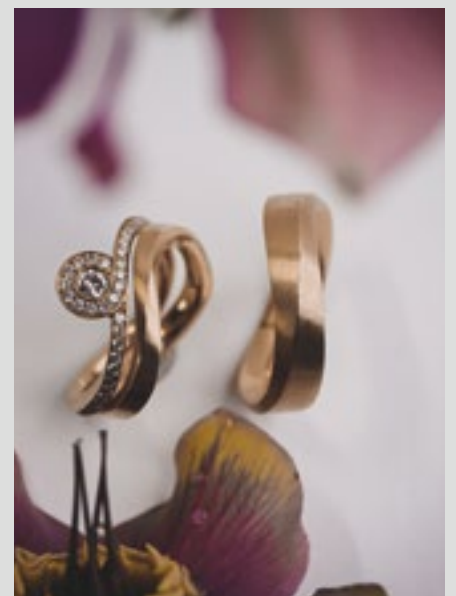
Als Profis und Meister wissen wir: Die Oberfläche ist auch bei den härtesten Metallen vergänglich. Wer lebt und seine Ringe trägt, bemerkt die Veränderung. Von Hammerschlag bis streichelzart, Sie haben die erste Wahl.



*Eine simple Form
In unendlicher
Vielfalt*



*Schmuck von heute
für morgen und immer*





*Es gibt
viele Arten
Dich zu halten.*



*Kombination?
Ergänzung?
Mit Schwung verbunden*

*Wenn Hightech
auf Tradition trifft
Mehr Drama, Baby*



I



2



3

CARBONIUM

Kontrastreiche Kollektion, die vor dunklem Hintergrund die Bühne für eine dramatische Inszenierung baut. Feine Carbonfasern schreiben in die DNA dieser Schmuckserie die moderne Zeit ein. Meisterliche Handwerkskunst setzt Platin und Gold in Szene, lässt Brillanten strahlen, verleiht Dynamik und Haltung. Hochwertige Materialien, feinste Technik und exzellente Verarbeitung fügen sich zu einer Kollektion mit Dramafaktor und Traditionsbewusstsein. Ein mutiger Mix und nichts für schwache Nerven.

1 » CARBONIUM «
RINGVARIATIONEN
| CARBON, GOLD, PLATIN & BRILLANTEN

2 » ARMREIF CARBONIUM «
| CARBON, FEINGOLD & BRILLANTEN

3 » ANHÄNGER CARBONIUM «
| CARBON, PLATIN & BRILLANTEN



1



2

MIRUS

Lichtfänger, Schattensucher und Handschmeichler der feinsten Art fügen sich bei Mirus zueinander. Gefüllt mit feinsten Steinen, kombiniert mit zarten Gliedern in kontrastierenden Farben, in unterschiedlichen Größen gestaffelt. Was diese Schmuckstücke eint, ist Haptik, Form und weiche Tiefe. Ecken, die einladen, und Kanten, die sich bauchig ausladen. Können Schmuckstücke freundlich sein?

1 » MIRUS SILBER KOLLEKTION «
 OHRHÄNGER, RING,
 MANSCHETTENKNÖPFE
 | FEINSILBER

2 » MIRUS «
 ANHÄNGER MIT BRILLANTPAVE
 RING & COLLIER | PLATIN &
 GOLD 900 - SONDERLEGIERUNG



*Tiefe geben
Licht bündeln*

VOM WEGGEHEN UND ANKOMMEN

Die Reise durch die Firmengeschichte trägt uns nicht nur durch die Zeit. Orte und Menschen knüpfen sich zusammen und von Recklinghausen, dem ländlichen Rand des Ruhrgebiets, über den Tegernsee und Dortmund führt unsere Spur nach Schwerte - dem heutigen Sitz der Werkstatt und Zentrum unserer Arbeit.

1921



Gründung durch Wilhelm Grafe in Recklinghausen Breitestraße 16.

1930



Feine Auslage. Schauvitrienen und Schätze unter Glas.

1952



Willi Grafe legt seine Meisterprüfung mit Auszeichnung ab und tritt in die Firma ein



1972

Plötzlicher Tod Willi Grafes. Übernahme des Geschäfts durch Klara Grafe. Der Schüler Jürgen Grafe hilft, wo immer er kann.



1944

Geschäftsräume und Privatwohnung werden komplett ausgebombt.

1980

Jürgen Grafes Gesellenprüfung und Übernahme des Geschäfts.

1945

Neuanfang Rottach Egern am Tegernsee. Aus dem Ruhrgebiet in die bayrische Idylle.



1950



Aufbau und Rückverlegung der Firma nach Dortmund.

1981

Umzug und Neueröffnung in Schwerte.



1987



Meisterprüfung
Jürgen Grafe:
Eigene Ideen, eigene
Werkstatt, eigener Kopf.

1996



75 jähriges Jubiläum.
Sohn Mats in der Werk-
statt. Die Leidenschaft
ist in die Wiege gelegt.

1999

Direkt am Markt und
unverkennbar eigen:
Grafe baut um.



2016



Mats Grafe
Gesellenprüfung:
Klare Ideen und
Zielstrebigkeit.



2019



Mats Grafe
Meisterprüfung
als Landesbester
in Hessen.

2020

Eintritt in
Geschäftsführung
von Mats Grafe.



2021



100 Jahre Familienbetrieb
in der vierten Generation.

Hier sind wir verortet, nahe am Markt, nahe zur Ruhr. Wir sind naturverbunden und gerne unterwegs. Wir haben in der Ferne gelernt und gearbeitet, um zu Hause umzusetzen, was uns wichtig ist. Hier ein paar Einblicke aus dem Firmenalbum. Firmengeschichte zwischen Familienalltag und Zeitgeschehen. Eine Zeitreise mit Ausblick.

FAZIT: Wir sind ein Meisterbetrieb. Wir sind Handwerker und Designer. Die Zukunft scheint golden. Die neue Generation ist da.

KRIEGSZEITEN UND NEUANFANG

Haltbar, ewig, unvergänglich

Das war knapp. Kurz bevor die Soldaten in die Stadt marschierten, kurz bevor eingezogen und enteignet wurde, kurz bevor das Herz des Unternehmens auf immer verloren gehen würde, half ein Freund. Er war nicht nur ein Freund, sondern auch Bergwerksdirektor. Er kannte sich aus in Stollen und Gelände, kannte Nischen und Ecken und so kam es, dass eine Kiste voller wertvollem Geschmeide tief unter der Erde die Wirren der letzten Kriegsjahre überstand und sicher im Bauch der Erde, ganz nah am schwarzen Gold der Region, überdauerte.

Nur so konnte der Neuanfang am Tegernsee gelingen. Nur so lag dann feinste Ware in der Auslage, als niemand Material hatte. Haltbar, ewig, unvergänglich. Neuanfänge stehen uns gut.

FAZIT: Schwierige Zeit, außerordentliche Zeiten übersteht nur eine starke Gemeinschaft - und Schmuck ist ewig strahlend, ob in einer Nische unter der Erde oder am Handgelenk.

TRICKDIEBSTAHL UND NOBELALLEE

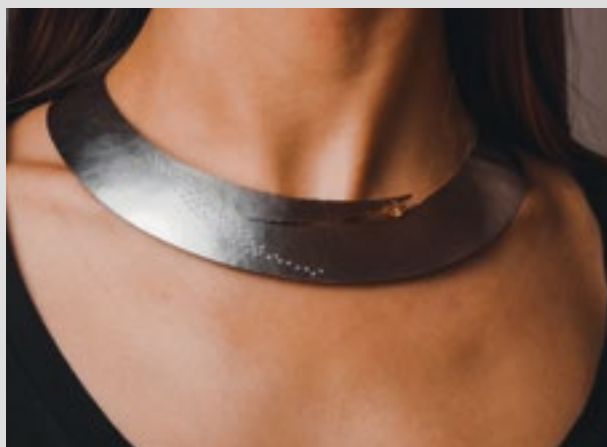
Unverwechselbar, geduldig, weltgewandt

Der Trickdiebstahl vor einigen Jahren war ein Schock. Seit dieser Zeit sind wir deutlich vorsichtiger. Es brauchte viele Jahre Geduld und einen Zufall, um die Tat aufzulösen. Der Zufall führte den Blick in eine Auslage auf der feinen Kö in Düsseldorf direkt auf ein Collier aus der Meisterschmiede Grafe. Wer selbst gefertigt hat, der erkennt beim Samstagsausflug in die edle Weltstadt die Schmuckstücke wie seine eigenen Kinder. Handelte es sich tatsächlich um die ein paar Jahre zuvor geraubten Schmuckstücke? Mühsame Nachforschungen brachten Gewissheit: Tatsächlich fanden zwei von drei geraubten Halsketten von besonderem Wert so den Weg zurück ins schwerer Ladenlokal.

Natürlich machten die Colliers auch auf der edlen Kö eine gute Figur - aber unsere Auslage ist der richtige Ausgangspunkt für den Weg in die Welt. Klingeln Sie. Wir öffnen gerne unsere Türen.



FAZIT: Wir arbeiten unverwechselbar. Unser Schmuck macht sich auf jeder Nobelallee der Welt gut und trägt durch alle Zeiten. Seien Sie einzigartig. Wir bleiben hartnäckig.



ZÄH, KOMPLIZIERT UND WUNDERSCHÖN

Platin - das kleine Silberchen

Es war ein kleiner Krümel Platin, den der Meister dem jungen Auszubildenden Jürgen Grafe unter die Nase hielt: „Dieses Metall bearbeiten wir nicht, es ist zu kompliziert, zu schwierig, das übersteigt die Kräfte.“ Das war nicht nur eine brillante pädagogische Leistung, sondern legte den Funken und zündete genau den Ansporn, den es benötigte, um aus Grafe später die Platinschmiede werden zu lassen.

Schon die Inkas kannten das Metall, dessen Namen „kleines Silberchen“ bedeutet. Es kommt unscheinbar daher, benötigt aber doppelt so hohe Temperaturen, um sich bearbeiten zu lassen. Erst seit der Entwicklung des Knallgases ist es überhaupt möglich, es zu beherrschen, zu gestalten und zu formen. Der Wert macht seine widerspenstige, zähe Natur. Es braucht Extramaschinen, außerordentlichen Willen und eine Extraportion Charakter, um mit Platin im Reinen zu sein.

Jürgen Grafe sagt: „Unbestritten mein liebstes Material. Die technische Herausforderung und das Gefühl, das Design schließlich umgesetzt zu haben, ist unvergleichlich. Und ja: Es braucht auch eine Kundschaft, die die Haltung hat, diese Stücke zu tragen. Dann überträgt sich die ganze Kraft. Ewiges Understatement.“

FAZIT: Lass´ dich nicht vom Purismus täuschen. Einfach ist hier gar nichts - schlicht schön. Schlicht schön! Technischer Sachverstand, handwerkliche Präzision und eine puristische Ästhetik lassen diese Diva ewig leben und niemals altern.

I » AUS DER KOLLEKTION ARANEA «
EINS DER GESTOHLENEN COLLIERES,
EIN HIGHLIGHT UNSERER WERKSTATT!
| GOLD 750, PLATIN 950

2 » MASSIVER HALSREIF AUS PLATIN «
HANDGESCHMIEDET
| MARQUISEDIAMANT CHAMPAGNERFARBEN



*Es gibt
viele Arten
Dich zu halten.*



1

2

SOLUS

Simple Schönheit. Starker Kern. Es ist eine Frage der Proportion von Stein und Fassung, von Material und Stärke, die ein Schmuckstück ausgewogen und zum Lieblingsschmuckstück werden lässt. Bei Solus konzentriert sich alles auf die Frage nach dem richtigen Maß. Wenn diese Frage geklärt ist, hat die Form ein leichtes Spiel.

1 » SOLITÄRSCHMUCK «
ANHÄNGER, OHRSTECKER & RINGE
| PLATIN UND BRILLANTEN

2 » SOLITÄRANHÄNGER «
SCHLICHTE FASSUNG
| PRINZESS VARIATION



1

2

FREQUENCE

Ineinander verschlungene Ringe, dazu unterschiedliche Farben und getragen vom freien Raum ein einzelner Stein. Die natürliche Leichtigkeit bedarf besonderer Zutaten. Nur ein exzellenter Stein, der von der Flamme bei 1000 Grad getragen werden kann, lässt sich auf diese besondere Art fassen. Es braucht Stärke, um leicht zu schweben, es braucht Feuer und den Mut zum freien Schwung. Frequence feiert die natürliche, wie zufällig wirkende Verbindung und die Kombination aus Stabilität und frischem Elan.

1 » SET FREQUENCE «
EIN- ODER ZWEIFARBIG
| GOLD 750 PLATIN 950
BRILLANT

2 » SET FREQUENCE «
ZWEIFARBIG
| GOLD 750 PLATIN 950
BRILLANT



*Leichtigkeit und Schwung.
Stabiler Halt trifft auf
natürliche Kombination.*



*Weicher Schwung
für starke Charaktere*



2

I

TORUS

Keine Leichtgewichte, dabei mit einem sanften Schmelz und sanften Biegungen. Diese Schmuckstücke sind der gelebte Schwung, der starke Dreh und die tragbare Form. Weiche Lederbänder und kombinationsstarke Steine lassen hier das Statement wirken. Dem Purismus wird beiläufig die Härte genommen. Weich ist das neue Schwarz und matter Schimmer verführt zur Berührung. Ob im Team oder als Solist, diese Serie scheut keine klare Ansage.

I » RINGE & ANHÄNGER TORUS «
GROSSE AUSFÜHRUNG
| GELBGOLD 750
EINGESTREUTE BRILLANTEN

2 » ANHÄNGER TORUS «
KLEINE AUSFÜHRUNG
| ROTGOLD 750
BRILLANTEN IM WIRBEL

GOLDENE ZEITEN

Nur ein Schimmer

Oberflächenveredlungen mit Gold gibt es viele – nachhaltig sind die wenigsten. Ein Modeschmuckstück trägt sich rasch ab. Dieser Hauch von Gold als Auflage ist dann auf immer verloren. In Summe einer der größten Verluste im Recyclingzyklus des seltenen Materials.



Aus der Natur

Die Ressourcenreichweite von Gold wird nur noch auf 15 Jahre geschätzt. Der Wert vergeht nicht, die natürliche Ressource schon.



Unser Anspruch

Nur ¼ aller neuen Fabrikate, die weltweit aus Gold geschaffen werden, bestehen aus recyceltem Gold – unsere zu 100%. Kostspielig, aber der ökologisch optimale Weg frisches Gold zu gewinnen.



FAZIT: Wir knüpfen nicht nur an die Geschichte an - wir formen sie.
Sie tragen sie mit sich, am Handgelenk, am Finger, Ohr und um den Hals.

Von bleibendem Wert



Gold wird seit Jahrtausenden für rituelle Gegenstände und Schmuck genutzt. Bereits seit dem 6. Jahrhundert v. Chr. sind Goldmünzen Zahlungsmittel. Trotzdem binden die Goldreserven nur einen Bruchteil des Materials. Gold vergeht nie.



Gutes vergeht nicht



Merke: Je hochkarätiger das Gold, desto höher der Nutzen für das Recycling.

Kostbare Technik



Gold hat fantastische technische Eigenschaften. In jedem Smartphone befinden sich ca. 36 mg Gold. Schätzungen zur Folge sind 100 Mio. alte Handys und Smartphones in deutschen Haushalten vorhanden. Was für eine Verschwendung. Schöner ist das Material an Ihrer Hand.



1



2

ARANEA

Feinstes Gewebe, zartester Glanz - Natürlichkeit wird zelebriert. Formensprache von Blättern und Spinnweben machen aus diesem zarten Gespinst ein auffallendes Set. Figürlich und doch modern, klar und doch verspielt, sportlich leger und doch elegant. Handwerkskunst trifft hier auf eine eindruckliche Designsprache, die das Material ebenso feiert wie die Trägerin. Leichtigkeit und Eleganz in der natürlichsten Form. Kombinationsstark und auch als Solo-Schmuckstück der Beginn einer neuen Zeit. Anspruch ist zeitlos.

1 » ARANEA BICOLOUR «
| GOLD MIT FEINEN POLIERTEN
PLATINFÄDEN & BRILLANT

2 » ARANEA SET «
SANFT MATTIERTE OBJEKTE MIT
FEINEN POLIERTEN PLATINFÄDEN
| PLATIN & BRILLANTEN



*Natürliche Eleganz,
Zartes Gewebe,
stilvoller Glanz.*



*Pures
Understatement*



I



2



3

GRAFE CHRONOMETER

Die Zeit ist reif: 100 Jahre Grafe verlangen nach dem Auftritt eines neuen Mitglieds in der Familie: Auftritt des Chronometers. Ein täglicher Begleiter der Extraklasse. Diese Uhr bietet ALLES was nötig ist und das in Perfektion: Pur, schlicht, perfekter Sitz, perfekte Verarbeitung, perfekte Balance aus Metallen und Technik. Jede Schraube handgefertigt, jedes Rädchen erlesen, schlicht und ergreifend, nicht weniger als der ultimative Purismus am Handgelenk. Nicht protzen - sondern tragen. Weniger Schau - mehr SEIN. Klare Kanten, ausgewogene Kombinationen und technische Brillanz lassen die Materialien wirken. Proportionen und Gewichte zielen auf den Gleichklang der einzelnen Teile. Eigens auf die Träger und Trägerinnen angepasst und nummeriert handelt es sich hier um die Personalisierung der Perfektion. Understatement mit Zeiger und Uhrwerk. Klasse, die unaufdringlich und unaufgeregt durch die Zeit führt. Das hat Methode, Tradition und Strategie im Hause Grafe. Wir bleiben pur.

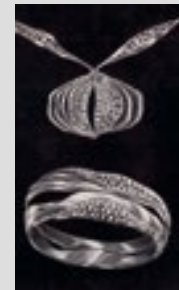
Gibt es eine Steigerungsform von pünktlich?

I » RÜCKSEITE «
MIT SERIENNUMMER,
MATERIAL UND LOGO EINGEPÄRGT

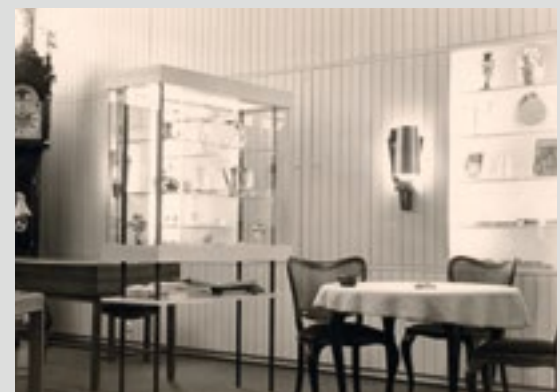
2 » PLATIN SCHLIESSE «
SCHLICHT WIE DER REST
AUS PLATIN

3 » CARBON ZIFFERNBLATT «
PERSONALISIERBAR DURCH
EINZIGARTIGE TECHNIK.
ZEIGER & KRONE AUS GOLD

*Zwischen Werkbank
und Schauraum*



*Schmuckdesign
ist Zeitgeschichte*





*Auch
Unvergängliches
will gestaltet sein.*



G R A F E



*Das Team
heute*



I.

V. L. N. R.

» **MATS GRAFE** «

GOLDSCHMIEDEMEISTER, INHABER, DESIGN

» **JÜRGEN GRAFE** «

GOLDSCHMIEDEMEISTER, INHABER, DESIGN

» **MARTINA GRAFE** «

BUCHHALTUNG, DEKORATION, ORGANISATION

» **ANNA HOLTSCHMIEDT** «

GOLDSCHMIEDIN

» **EKKEHART LANGE** «

GOLDSCHMIEDEMEISTER, DESIGN



LEICHTIGKEIT VERLANGT NACH STABILITÄT,
SCHWUNG NACH ZIEL UND JEDES MATERIAL
NACH DER RICHTIGEN FORM.